

FIȘĂ TEHNICĂ ANCORĂ CHIMICĂ POLIESTER



Ancora chimică blufix PESF Blue Square este un sistem de injecție de ancorare chimică din două componente, derivată din rășină poliesterică cu rezistență ridicată de aderență, dezvoltată în principal pentru ancorarea tijelor filetate în beton și pentru instalații de zidărie și pereți gol.

Aplicații: Folosit pe scară largă pentru sarcini medii atât în aplicații orizontale cât și verticale. Rezistență ridicată de aderență, dezvoltată în principal pentru ancorarea tijelor filetate. Acoperit de aprobarea ETA pentru beton și instalații de zidărie/perete gol.

Ambalaj: Cartuș: 300 ml. Culoare: gri.

Caracteristici :

- Potrivit pentru sarcini medii pentru aplicații necritice
- Timpuri de lucru rapid pentru încărcare timpurie în aplicații sensibile la timp.
- Niciun stiren nu permite utilizarea în interior și în spații închise.
- Utilizat în medii umede și ude și orificii de fixare
- Extrem de versatil în zidărie, în goluri și beton celular.

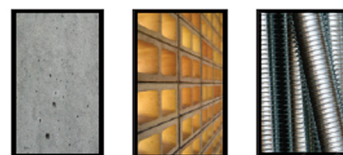
Omologări, certificări și teste:

- 15/0008 - ETA Opțiunea 7 Beton nefisurat. Include găuri inundate.
- 19/0496 - ETA ETAG 029 Instalatii Perete Gol / Zidarie.
- Certificat CE 1404-CPR-2586 - ZAG, Solvenia.
- Testat LEED 2009 EQ c4.1 SCAQMD regula 1168 (2005.)
- Evaluare VOC A+ (conținut organic volatil)
- Aprobata WRAS pentru utilizare cu aprobarea pentru apă potabilă nr. 2205534

Proprietăți fizice: Densitate - 1,71 kg/m³; Rezistența la compresiune - 43,5 N/mm² (EN ISO 604)

Depozitare: Acest produs trebuie depozitat între +5°C și +25°C. Evitați lumina directă a soarelui.

Perioada de valabilitate a produsului este de 18 luni de la data fabricației.



Performanță tipică la tracție - adâncime standard de incorporare:

Beton, C20/25, 5.8 (grupă duritate)						
Dimensiune	Sarcina recomandată (kN)		Spațiere ($S_{cr,N}$)	Gaura \emptyset	Gaura de fixare \emptyset	Adâncimea de setare
	Tensiune (N_{rec})	Forfecare (V_{rec})	(mm)	(mm)	(mm)	(mm)
M8	8,36	5,14	160	10	9	80
M10	11,79	8,57	200	12	12	90
M12	17,29	12,00	240	14	14	110
M16	24,93	22,29	320	18	18	125
M20	38,14	34,86	400	22	22	170
M24	50,29	50,29	450	28	26	210
M30	68,07	81,43	520	35	32	280

Performanță tipică în beton aerat:

Valori caracteristice ale rezistenței la tensiune și forfecare pentru betonul aerat autoclavat. Rezistența la compresiune a materialului $f_b > 6$ MPa; Interval de temperatură -40 până la +40 °C. PESF.				
Dimensiune	Condiție	d/d	w/w & w/d	d/d, w/w & w/d
	H_{ef} (mm)	Tensiune (kN)	Tensiune (kN)	Forfecare (kN)
M8	80	2	1,5	5
M10	90	3	2,5	8
M12	100	4	3,5	8
M16	100	5,5	4,5	8

*Notă: Valorile sunt valabile pentru oțel 5.6 sau mai mare. Pentru oțelul 4.6 și 4.8 înmulțiți $VR_{k,b}$ cu 0,8

Performanță tipică pentru zidării solide și scoare:

Categorii c: Zidărie solidă; clasă $f_b \geq 18$ MPa – densitate $\rho_m \geq 1600$ kg/m ³ ; Interval de temperatură -40°C/+40°C										
Dimensiune	Parametrii de instalare						Rezistența caracteristică		Sarcinile de serviciu	
	d ancoră \emptyset tijă d_0 gaură \emptyset	Marginea minimă C_{min} (mm)	Spațiul minim S_{min} (mm)	Adâncimea de găurire h_1 (mm)	Adâncimea de încorporare h_1 (mm)	Momentul cuplului de instalare T_{inst}	Tensiune N_{rk} (kN)	Forfecare V_{rk} (kN)	Tensiune F (kN)	Forfecare F (kN)
M6	6/8	120	240	85	80	2	4	6	1,14	1,71
M8	8/10	120	240	85	80	2	4	6	1,14	1,71
M10	10/12	127,5	255	90	85	2	4	7	1,14	2
M12	12/14	127,5	255	90	85	2	4	7	1,14	2

Categorii c: Zidărie solidă; clasă $f_b \geq 18$ MPa – densitate $\rho_m \geq 1600$ kg/m ³ ; Interval de temperatură -40°C/+40°C										
Dimensiune	Parametrii de instalare						Rezistența caracteristică		Sarcinile de serviciu	
	d ancoră \emptyset tijă d_0 gaură \emptyset	Marginea minimă C_{min} (mm)	Spațiul minim S_{min} (mm)	Adâncimea de găurire h_1 (mm)	Adâncimea de încorporare h_1 (mm)	Momentul cuplului de instalare T_{inst}	Tensiune N_{rk} (kN)	Forfecare V_{rk} (kN)	Tensiune F (kN)	Forfecare F (kN)
M6	6/8	120	240	85	80	2	4	6	1,14	1,71
M8	8/10	120	240	85	80	2	4	6	1,14	1,71
M10	10/12	127,5	255	90	85	2	4	7	1,14	2
M12	12/14	127,5	255	90	85	2	4	7	1,14	2

Timperi de lucru și calitate:

Temperatura materialului de baza	-10°C**	-5°C**	5°C	15°C	25°C	35°C
Timperul de lucru al gelului	50'	40'	20'	9'	5'	3'
Timper de întărire beton uscat	240'	180'	90'	60'	30'	20'
Timper de întărire beton ud	x 2	x 2	x 2	x 2	x 2	x 2

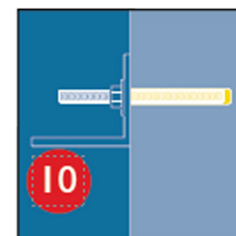
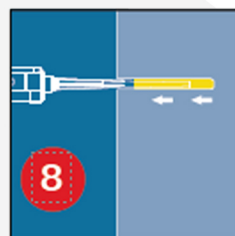
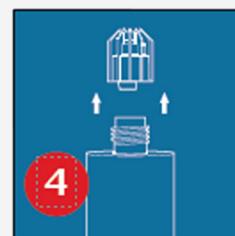
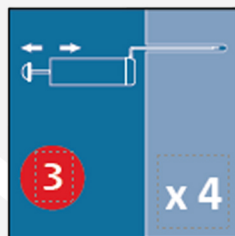
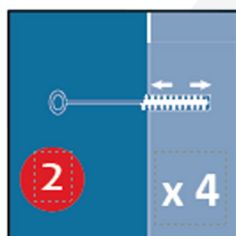
**Temperatura rășinii trebuie să fie de cel puțin 20°C

Aprobări:



Instalare:

- Substraturi solide:



- Perete gol:

